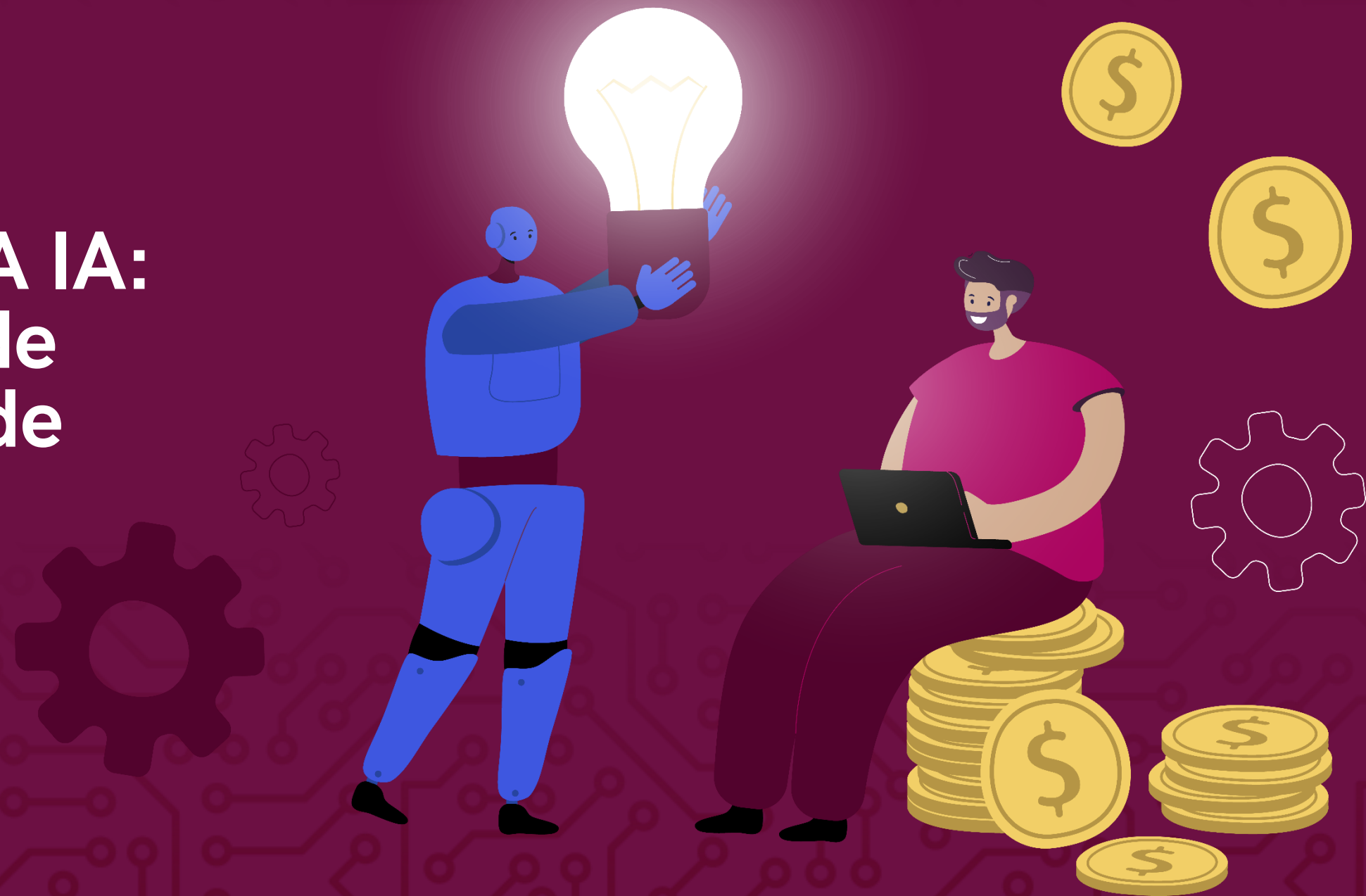


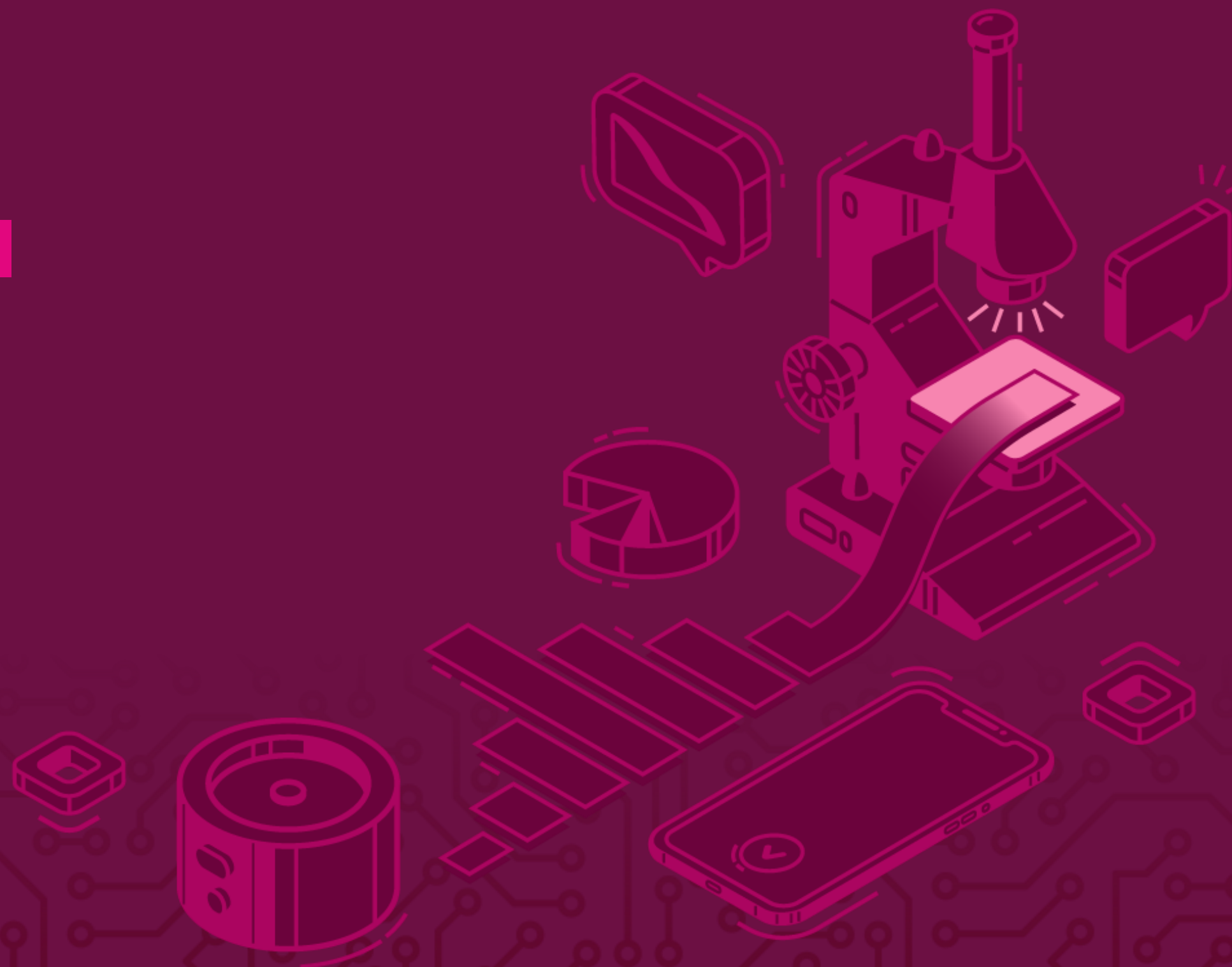


OPORTUNIDADES DE LA IA: Cómo identificar casos de uso en los que la IA puede ayudar a tu empresa



Índice

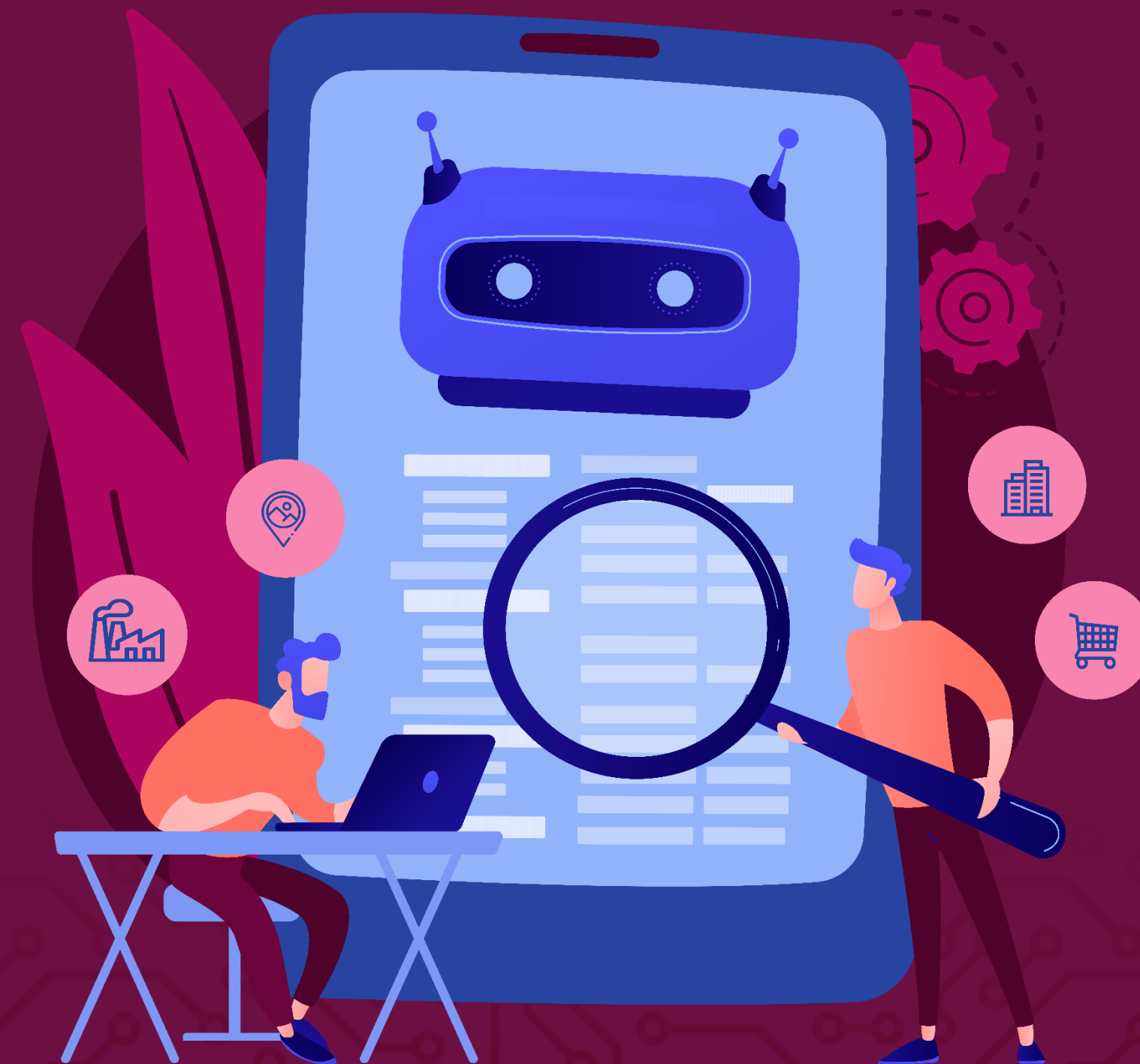
- 3 **INTRODUCCIÓN**
- 4 **CÓMO RECONOCER OPORTUNIDADES DE IA EN LOS PROCESOS**
- 5 **EVALUACIÓN Y ESTRUCTURACIÓN DE CASOS DE USO**
 - PASO 1. ENTENDER EL NEGOCIO Y LOS PROCESOS CLAVE
 - PASO 2. DETECTAR FRICCIONES Y PUNTOS DE MEJORA
 - PASO 3. ANALIZAR DATOS E INFORMACIÓN DISPONIBLE
 - PASO 4. EVALUAR LA VIABILIDAD DEL CASO DE USO
 - PASO 5. PRIORIZAR OPORTUNIDADES DE IA
 - PASO 6. ASEGURAR ADOPCIÓN E IMPACTO REAL
- 12 **CONCLUSIONES CLAVE**
- 13 **FUENTES**



Introducción

La Inteligencia Artificial se ha convertido en un habilitador clave para mejorar la eficiencia, la toma de decisiones y la experiencia de clientes y empleados. Sin embargo, muchas organizaciones tienen dificultades para identificar en qué procesos la IA puede aportar valor real y sostenible.

Este playbook ofrece un enfoque práctico para detectar oportunidades de uso de IA en la empresa, ayudando a transformar necesidades de negocio concretas en casos de uso viables, priorizados y alineados con los objetivos estratégicos.



Cómo reconocer oportunidades de IA en los procesos

La IA suele generar valor en procesos que comparten ciertos patrones. No aparecen como proyectos claros, sino dentro del trabajo diario.

ALTO VOLUMEN DE INFORMACIÓN O DATOS

Documentos, emails o datos difíciles de analizar manualmente.

TAREAS REPETITIVAS

Actividades manuales, administrativas o basadas en reglas.

DECISIONES FRECUENTES

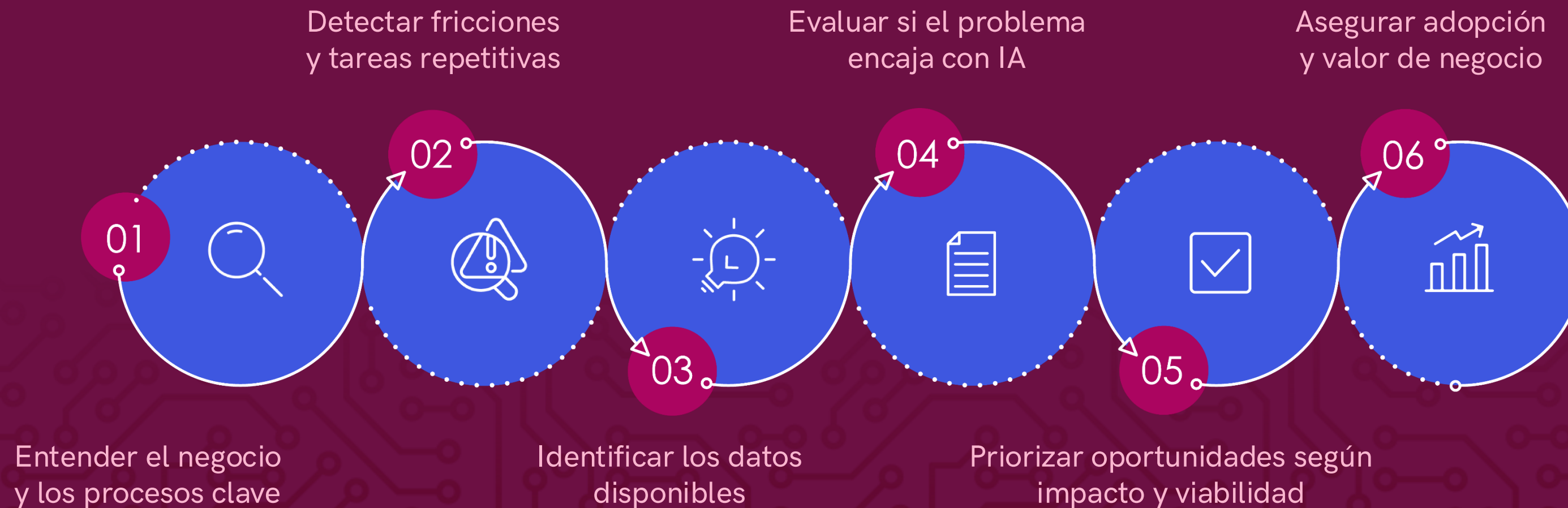
Clasificación, priorización o asignación de tareas.

PROBLEMAS DE ESCALABILIDAD

Más volumen implica más tiempo o más personas.

Evaluación y estructuración de los casos de uso

Una vez identificados los procesos con potencial, es necesario analizarlos de forma estructurada para entender si realmente son viables, qué impacto pueden generar y cómo priorizarlos dentro del negocio.



Paso 1

ENTENDER EL NEGOCIO Y LOS PROCESOS CLAVES

Identificar los procesos críticos del negocio es el punto de partida para detectar oportunidades reales de IA.

PROCESOS CRÍTICOS (QUÉ MUEVE EL NEGOCIO)

- Impactan directamente en cliente, ingresos o riesgo.

PROCESOS INTENSIVOS EN ESFUERZO (DÓNDE SE VA EL TIEMPO)

- Mucho trabajo manual o tareas administrativas.

PROCESOS DE ALTO VOLUMEN (DÓNDE CRECE LA COMPLEJIDAD)

- Generan cuellos de botella al crecer.

✓ PREGUNTAS GUÍA

- ¿Qué procesos son esenciales para el negocio?
- ¿Dónde se concentra más esfuerzo operativo?
- ¿Qué actividades limitan la escalabilidad?



Paso 2

DETECTAR FRICCIONES Y PUNTOS DE MEJORA

Las oportunidades de IA suelen aparecer donde los procesos no funcionan de forma eficiente.

SEÑALES DE FRICCIÓN



- ✦ Alta carga de trabajo manual.
- ✦ Procesos **lentos** o con cuellos de botella.
- ✦ Errores humanos recurrentes.
- ✦ Dificultad para escalar sin añadir recursos.

DÓNDE LA IA PUEDE INTERVENIR



- ✦ Automatización de tareas repetitivas.
- ✦ Estandarización de decisiones.
- ✦ Reducción de errores.
- ✦ Escalabilidad sin incremento proporcional de recursos.

✓ PREGUNTAS GUÍA

- ¿Dónde se pierde más tiempo?
- ¿Qué tareas son repetitivas o manuales?
- ¿Dónde aparecen más errores o inconsistencias?

Paso 3

ANALIZAR DATOS E INFORMACIÓN DISPONIBLE

Sin datos adecuados no hay IA: la calidad y disponibilidad de la información define la viabilidad real de cualquier caso de uso.



DATOS ESTRUCTURADOS

- ✓ Bases de datos (CRM, ERP)
- ✓ Históricos de clientes o transacciones
- ✓ Registros operativos
- ✓ Datos organizados y accesibles

➔ Alta facilidad de uso para IA



DATOS NO ESTRUCTURADOS

- ✓ Emails y comunicaciones
- ✓ Documentos y PDFs
- ✓ Textos, contratos e informes
- ✓ Información dispersa

➔ La IA puede analizar y extraer información relevante automáticamente



DATOS OPERATIVOS Y DE INTERACCIÓN


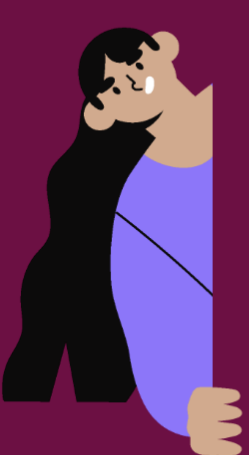
- ✓ Tickets e incidencias
- ✓ Logs de sistemas
- ✓ Interacciones con clientes
- ✓ Actividad de usuarios

➔ Muy valiosos para patrones y automatización

Paso 4

EVALUAR LA VIABILIDAD DEL CASO DE USO

Antes de avanzar, es clave validar si el caso de uso es realmente viable



¿EXISTE UN PROBLEMA CLARO DE NEGOCIO?

- Impacto operativo o económico
- Necesidad real de mejora

¿HAY DATOS SUFICIENTES Y UTILIZABLES? INFORMACIÓN DISPONIBLE


- Calidad mínima adecuada
- Accesibilidad

¿EL PROCESO SIGUE PATRONES REPETIBLES?


- Decisiones recurrentes
- Actividades similares
- Casos comparables

¿EL RESULTADO PUEDE MEDIRSE?

- Tiempo
- Coste
- Calidad
- Productividad



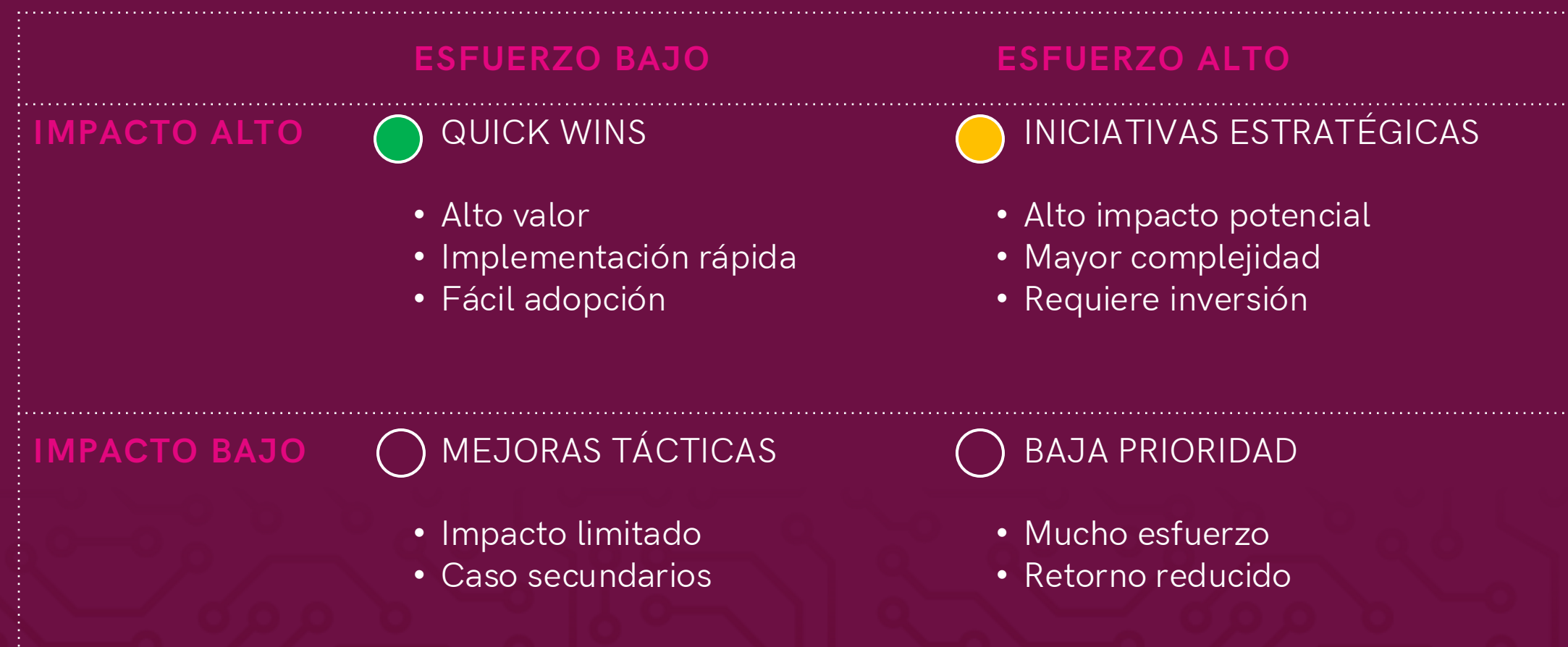
¿EL PROCESO PUEDE INTEGRARSE EN LA OPERACIÓN?

- Uso real por equipos
 - Supervisión humana
 - Adopción viable
- 

Paso 5




PRIORIZAR OPORTUNIDADES DE IA

Comparar impacto y esfuerzo ayuda a decidir en qué casos merece la pena invertir.



CRITERIOS DE PRIORIZACIÓN A EVALUAR

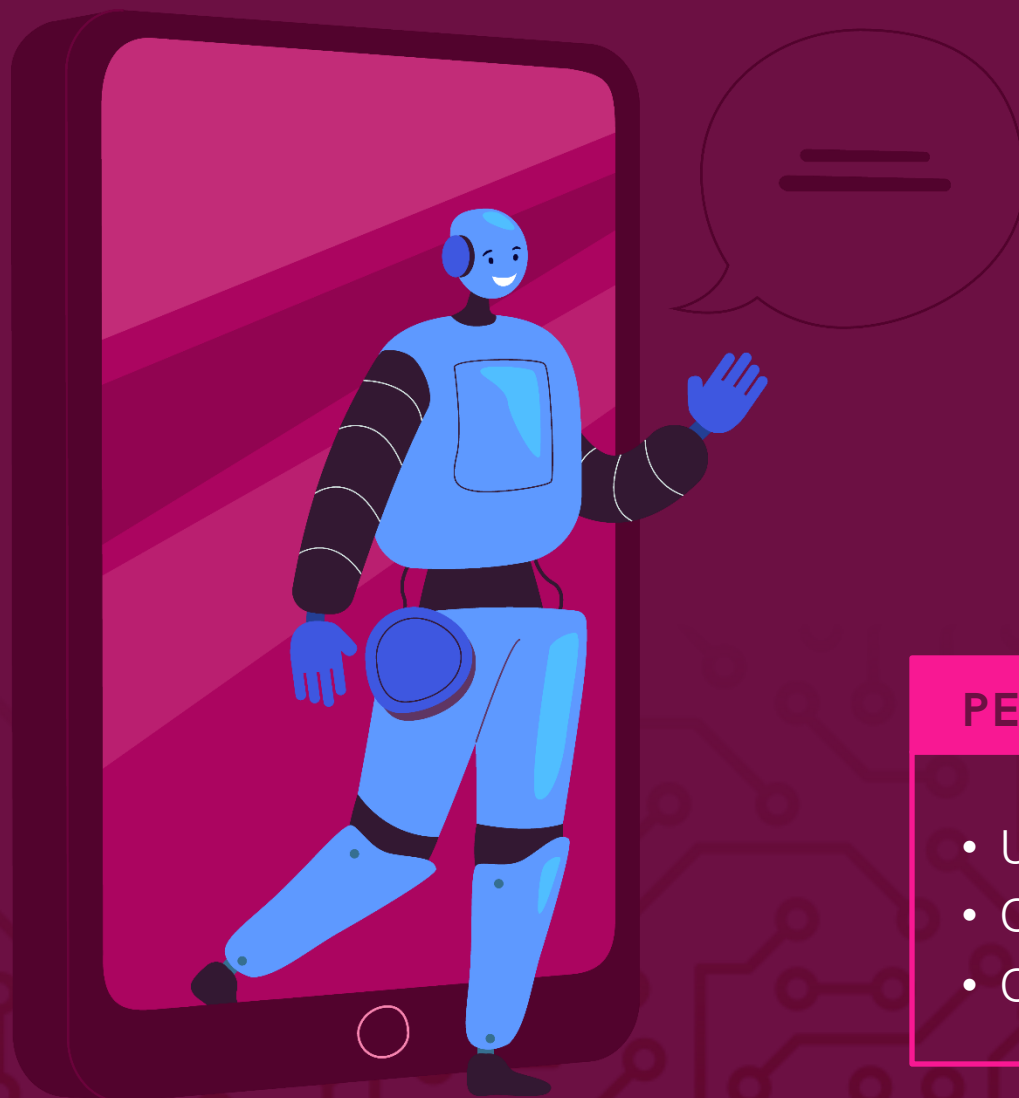
- Impacto en negocio
- Disponibilidad de datos
- Complejidad técnica
- Facilidad de adopción
- Tiempo de implementación

-  Prioridad alta
-  Prioridad media
-  Prioridad baja

Paso 6

ASEGURAR ADOPCIÓN E IMPACTO REAL

El valor aparece cuando el caso de uso se utiliza en el día a día.



OPERATIVA/PROCESO

- Integrado en el flujo de trabajo
- Funciona en el día a día
- Encaja con procesos existentes
- No genera fricciones adicionales

✓ SEÑALES DE RIESGO

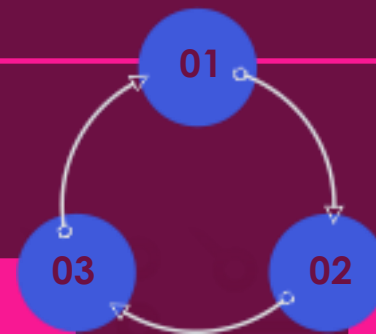
- Casos sin impacto claro
- Datos insuficientes
- Soluciones que nadie usa
- Procesos no integrados

PERSONAS Y ADOPCIÓN

- Uso real por equipos
- Confianza en resultados
- Cambio en la forma de trabajar

VALOR DE NEGOCIO

- Impacto real en operación
- Ahorro de tiempo o costes
- Mejora medible



Conclusiones clave

1

LA IA DEBE RESPONDER A UNA NECESIDAD DE NEGOCIO.

La tecnología por sí sola no genera valor si no resuelve un problema real.

2

LOS DATOS SON EL PUNTO DE PARTIDA.

La disponibilidad y calidad de la información determina la viabilidad del caso de uso.

3

NO TODOS LOS PROCESOS REQUIEREN IA.

Es clave priorizar iniciativas con impacto claro y capacidad de escalabilidad.

4

LA ADOPCIÓN ES TAN IMPORTANTE COMO LA TECNOLOGÍA.

El éxito depende de cómo las personas integran la IA en su trabajo diario.

Fuentes



EU BUSINESS SCHOOL / EU SCHOOL

Tipos de problemas y casos de uso de la Inteligencia Artificial



MCKINSEY & COMPANY

The State of AI / AI use cases and value creation



GARTNER

AI Use Case Frameworks & AI Strategy



HARVARD BUSINESS REVIEW

Artificial Intelligence & Business Impact



MIT SLOAN MANAGEMENT REVIEW

*Artificial Intelligence & Business Impact / AI Strategy & Adoption
MIT Sloan Management Review – Artificial Intelligence*



ACCENTURE

*AI / Artificial Intelligence insights & business transformation
What We Think | Business & Technology Insights | Accenture*



DELOITTE INSIGHTS

AI Playbooks & Real-world applications

